



la Chambre de commerce
du Montréal métropolitain
The Chamber of Commerce of Metropolitan Montreal

Quels sont les défis et solutions en matière de main- d'œuvre?

.....
Coup de sonde auprès du milieu des
affaires du Grand Montréal

Mars 2024



Un resserrement en 2023 et des signaux d'augmentation de la demande de talents pour 2024



2023

40 %

Entreprises qui ont procédé
à des mises à pied au cours des
12 derniers mois

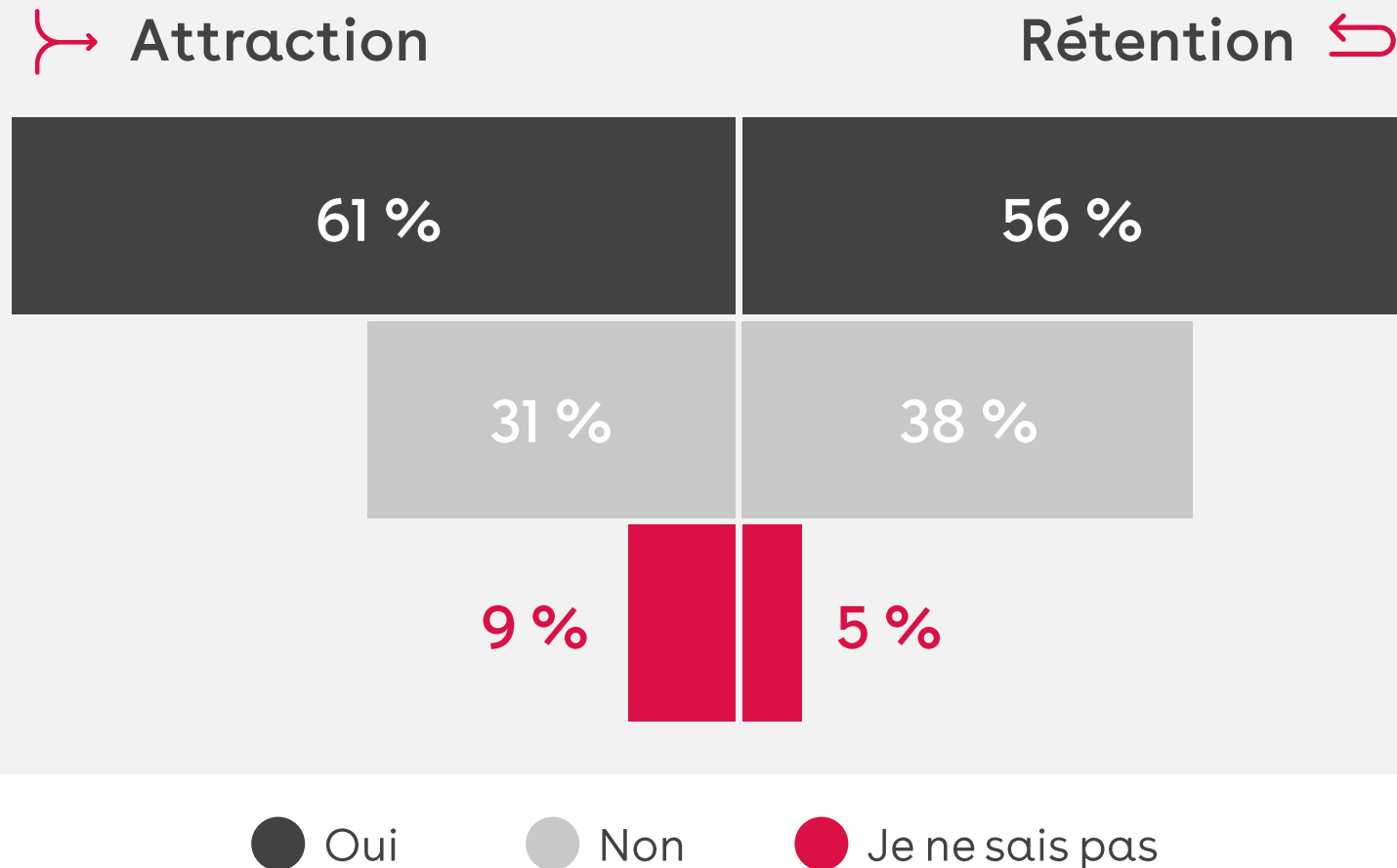


2024

90 %

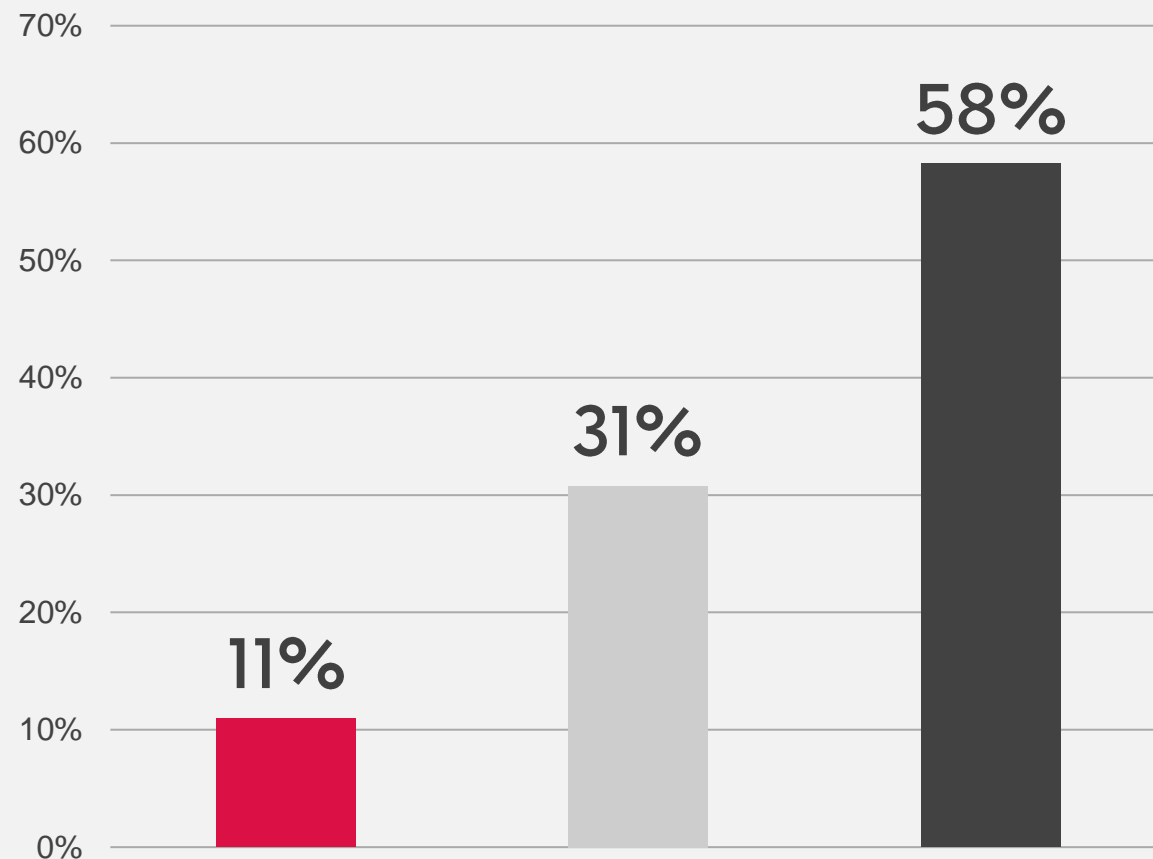
Entreprises qui prévoient
réaliser des embauches au
cours des 12 prochains mois

La plupart des entreprises ont de la **difficulté** à recruter et à retenir des employés



58 % des entreprises affirment que les difficultés de recrutement mettent une pression à offrir des salaires plus élevés

● Oui ● Non ● Je ne sais pas



1/3 des entreprises affirment qu'elles ont offert une hausse de salaire au-dessus de 5 % pour répondre aux défis de recrutement et de rétention





Les défis d'accès à la main-d'œuvre qualifiée ont des **conséquences** graves

- 47 % Hausse de la charge de travail des employés/gestionnaires
- 35 % Limite le potentiel de croissance de l'entreprise
- 33 % Fragilise la capacité du respect des délais et échéanciers
- 25 % Limite la capacité d'accepter de nouveaux contrats
- 20 % Affecte la productivité
- 17 % Limite la capacité d'innover
- 17 % Affecte la rentabilité



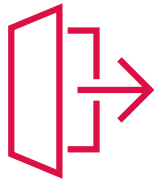
L'expérience employé

Quelles sont les **priorités** des employés?

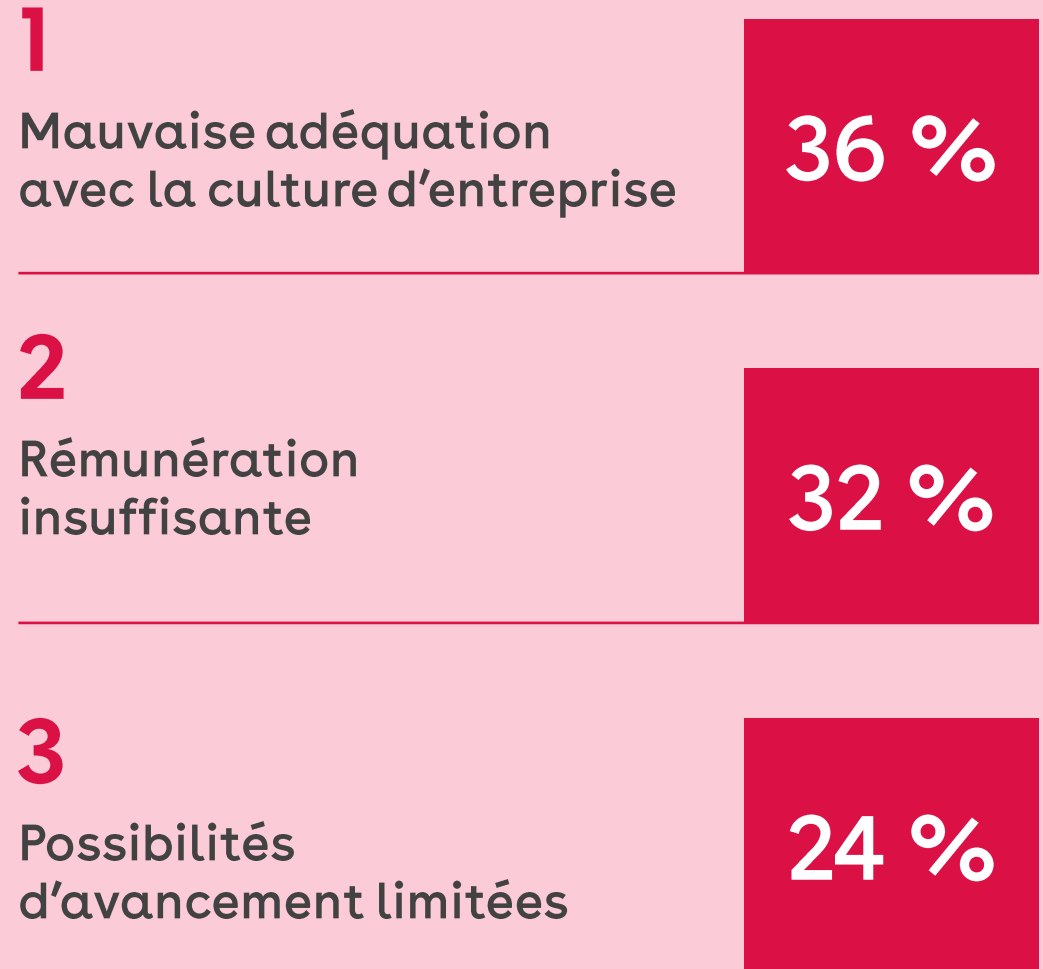


44 %	Accès à une saine culture d'entreprise
32 %	Obtenir une rémunération concurrentielle
25 %	Profiter d'une flexibilité des horaires
18 %	Bénéficier de possibilités d'avancement
13 %	Avantages sociaux concurrentiels
10 %	Quantité de vacances payées avantageuse
9 %	Présence de pratiques mettant de l'avant l'inclusion, la diversité et l'équité (EDI)
8 %	Bénéficier de formation continue

La culture d'entreprise : au cœur des priorités



Les principaux éléments qui **incitent** les employés à quitter leur employeur actuel





la Chambre de commerce
du Montréal métropolitain
The Chamber of Commerce of Metropolitan Montreal

Annexe – Mise en contexte

Objectif	<p>La Chambre de commerce du Montréal métropolitain (CCMM) a réalisé un coup de sonde auprès de travailleuses et travailleurs principalement concentrés dans la grande région de Montréal, incluant des membres de la CCMM.</p> <p>L'objectif était de consulter la communauté d'affaires (OBNL, petites, moyennes et grandes entreprises) afin de cerner les besoins et les priorités des entreprises en termes d'accès à la main-d'œuvre.</p> <p>Parallèlement, la Chambre a sondé les employés afin de comprendre les préoccupations, les préférences et les attentes des travailleurs en ce qui concerne leur emploi et les conditions offertes par leurs employeurs.</p>
Nombre de répondants	Un échantillon de 155 répondant-es provenant de la base de données de la CCMM incluant ses membres
Collecte de données	La collecte de données a été réalisée du 28 février au 18 mars 2024.



FORUM
STRATÉGIQUE

LES SOLUTIONS AUX DÉFIS DE MAIN-D'ŒUVRE



Avec la participation financière de :

Québec 